



COVID-19

Depistaj pou Moun aje

FloridaHealth.gov/COVID-19 • Depatman Sante Florid

1

Èske ou santi sentòm?

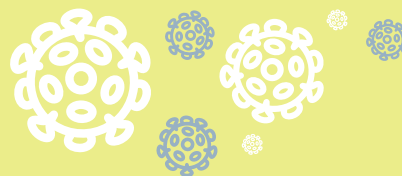
Sentòm yo ka parèt 2 a 14 jou apre ou te ekspoze nan viris la.

Sentòm ki pi kouran yo pou COVID-19 se **tous ak souf kout**. Lòt sentòm yo gen ladan lafyèv oswa frison, difikilte pou respire, fatig, doulè nan misk oswa doulè nan kò, maltèt, vin pa ka pran gou oswa pran sant, malgòj, konjesyon oswa nen k ap koule, kèplen oswa vomisman, epi dyare.



2

Èske ou te ozalantou yon moun ki gen dyagnostik COVID-19?



3

Èske ou gen laj plis pase 65 lane, ou gen pwoblèm sante kache, ou se yon travayè swen sante oswa yon premye entèvenan?



Si ou reponn “wi” pou nenpòt nan kesyon yo ki anwo a, rele founisè swen sante ou oswa depatman sante konte ou (County Health Department, CHD) pou fè sa, eskane kòd la pou jwenn zouti pou chèche CHD zòn lan.



Konsèy

- Siveye tèt ou oumenm pou lafyèv, tous oswa lòt sentòm respiratwa pandan 14 jou.
- Evite kontak avèk moun ki malad.
- Retade nenpòt plan vwayaj anplis jiskaske ou pa malad ankò.
- Lave men ou souvan avèk savon ak dlo pandan 20 segonn omwen.
- Kouvri bouch ou ak nen ou avèk yon klinèks oubyen manch rad ou lè ou ap touse oswa etènye. Jete klinèks la nan fatra.