



Alèt pou Viris Epatit A (HAV) pou Travayè Sektè Manje

HAV atrapan.

Anjeneral HAV transmèt de yon moun a yon lòt moun nan objè, manje oswa bwason ki kontamine ak ti kantite pou pou yon moun ki gen HAV.



Moun ki arisk

- Nan kontak deprè, ap okipe oswa ap viv avèk yon moun ki gen HAV.
- Itilize dwòg piki oswa dwòg ki pa piki.
- Sanzabri oswa nan lojman tanporè.
- Te nan prizon dènyèman.
- Gason ki fè sèks avèk lòt gason.
- Te vizite dènyèman yon peyi kote gen anpil HAV.
- Nan fè sèks avèk yon moun ki gen HAV.

Sentòm yo

- Doulè nan vant
- Kèplen ak vomisman
- Po oswa je jòn (lajonis)
- Dyare
- Pèt apeti
- Doulè nan jwenti
- Poupou pal oswa ki gen koulè ajil
- Lafyè
- Fatige
- Pipi koulè fonce

Anjeneral sentòm yo kòmanse 2 a 7 semèn apre enfeksyon an epi yo dire mwenske 2 mwa. Sèten moun ka malad pou jiska 6 mwa.

Ou ka gen HAV pandan jiska 2 semèn san w pa santi w malad, men pandan peryòd sa, ou ka ap transmèt HAV bay lòt moun.

Rete lakay ou, pa ale travay.

Si w gen kèk sentòm, epi ou gen yon zanmi pwòch, fanmi oswa konpayèl chanm ki te gen dyagnostik HAV nan 30 jou ki sot pase yo, al konsilte kay yon founisè swen sante touswit.

ENFÒME PATWON W, SI:

- W al konsilte kay yon founisè swen sante paske ou gen sentòm HAV.
- Ou t al konsilte kay yon founisè swen sante epi ou gen HAV.



Pa transmèt HAV nan travay.

Lave men w avèk savon ak dlo tyèd pandan 20 segonn:

ANVAN OU

- Mete gan jetab.
- Prepare manje.
- Chanje soti nan travay ak manje kri epi al travay avèk manje ki tou pare pou manje.
- Travay avèk manje ki pa anbale.
- Chanje travay nan kizin.
- Manyen oswa sèvi manje.
- Manyen vesèl ak istansil pwòp.
- Manyen veso oswa istansil a anpòte.
- Netwaye ekipman.



DEZENFEKTAN
POU MEN
ABAZ ALKÒL
PA TOUYE
JÈM HAV!

APRE OU

- Manyen pati nan kò imen ki touni ki pa men ak bra ki pwòp.
- Sot nan twalèt.
- Manyen ekipman oswa istansil sal.
- Touse, etènye oswa itilize yon mouchwa oswa klinèks.
- Itilize tabak, manje oswa bwè.

Pa transmèt HAV deyò travay.

PA PATAJE:

Sèvyèt, bwòs dan oswa istansil pou manje.

PA MANYEN:

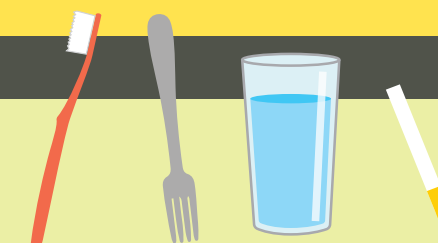
Manje, bwason, medikaman oswa sigarèt ke yon moun ki gen HAV te manyen.

HAV transmèt de yon moun a yon lòt moun lè w vale ti kantite matyè fekal yon moun ki gen HAV. Aktivite seksyèl ka transmèt HAV.

Moun ki malad ki gen HAV dwe evite kontak seksyèl.

Vaksinasyon an san danje epi li efikas.

- Si ou arisk, ou dwe pran vaksen an.
- Yo bay vaksen an ak 2 piki, nan entèval 6 mwa. Ou bezwen toude piki yo pou vaksen an aji pou anpil tan.



Florida Department of Health:
1-844-CALL-DOH (844-225-5364),
HepA@flhealth.gov.

Jwenn plis enfòmasyon:
FloridaHealth.gov/HepA
CDC.gov/Hepatitis
Immunize.org/Hepatitis-A