



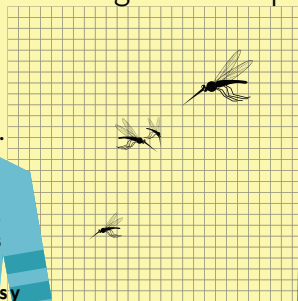
¡MOSQUITOS!

pueden vivir adentro y lo picarán en a cualquier hora, de día o de noche.



Mantenga las puertas y las ventanas cerradas.

Mantenga los mosquitos **afuera**.



Coloque mosquiteros en todas las ventanas.

Repare agujeros en los mosquiteros.



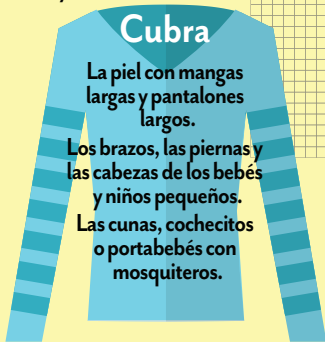
Use el aire acondicionado.

Cubra

La piel con mangas largas y pantalones largos.

Los brazos, las piernas y las cabezas de los bebés y niños pequeños.

Las cunas, cochecitos o portabebés con mosquiteros.



Use **repelente de insectos** aprobado por EPA

Siga las instrucciones de la etiqueta del paquete.

No lo utilice en bebés menores de 2 meses.

No se lo ponga en las manos o boca a un niño, piel cortada o irritada.

No se lo rocíe sobre la cara a un niño: rocíese el repelente en las manos y luego pase sus manos suavemente por la cara del niño.

Rocíe la ropa y el equipo con un repelente de insectos aprobado por la EPA, como permetrina, para obtener una protección extra.



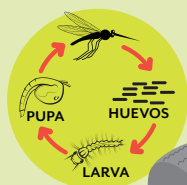
8/1/91/50

FloridaHealth.gov/zika
Florida Department of Health

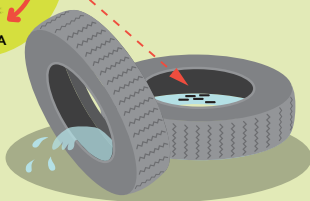


No deje que se reproduzcan los ¡MOSQUITOS!

Los mosquitos se reproducen al poner huevos en y cerca del agua estancada.



Tan solo una cucharadita o tapa de botella de agua estancada durante más de una semana es suficiente para que los mosquitos se reproduzcan y se multipliquen.



En tu casa o trabajo:
Quita los elementos que están afuera y no se utilizan porque podrían retener agua estancada.



Alrededor de todos los edificaciones:

Al menos una vez a la semana, vacíe, dé vuelta o cubra todo lo que podría retener agua:

- neumáticos
- baldes
- juguets
- piscinas y cubiertas para piscina
- bebedores de aves
- cacecas
- recipientes de reciclaje
- cubiertas para auto o bote
- canaletas de techo
- hielera
- platos de las mascotas

En su jardín:

Mantenga las macetas y los platillos libres de agua estancada. Algunas plantas, como las bromelias, mantienen agua en sus hojas. Riegue las plantas que retienen agua con su manguera una vez por semana.

