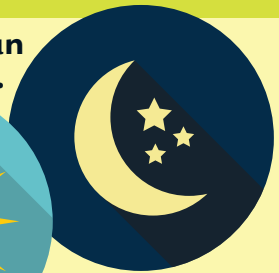


MOUSTIK!

kapab viv andedan kay epi yo mòde moun nenpòt lè, lajounen tankou lannwit.



Kite pòt yo ak fenèt yo fèmen.



Kenbe moustik yo **deyò**

Kite griy sou tout fenèt yo.

Bouche twou ki nan griy yo.

Kouvri kò ou

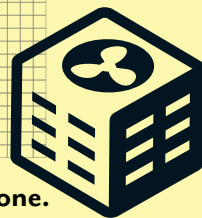
Metè chemiz manch long ak pantalon long.

Bra, janm ak tèt tibebe yo ak timoun piti yo.

Bèso, pousèt oswa pòt-bebe ki gen moustikè.



Itilize è-kondisyone.



Itilize pwodui Ajans Pwoteksyon Anviwònman (Environmental Protection Agency, EPA) apwouve pou **pouse ensèk**.

Swiv enstwiksyon etikèt ki nan anbalaj la.

Pa itilize li sou tibebe ki poko gen 2 mwa.

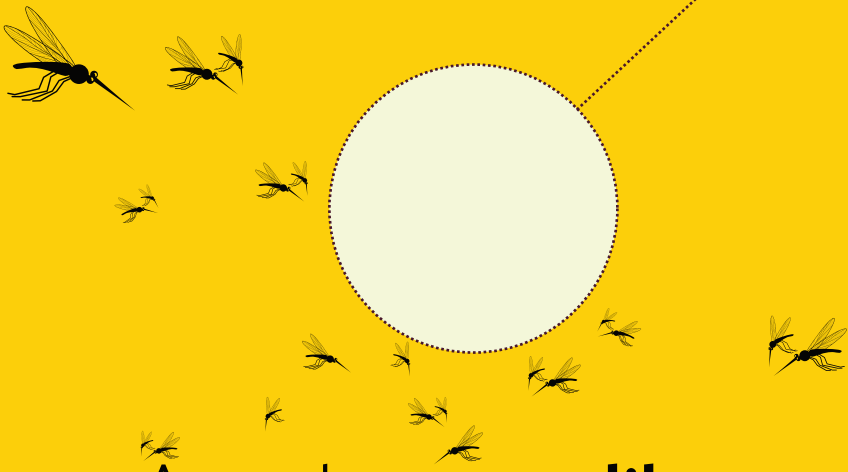
Pa mete li nan men, bouch, blesi oswa po irite yon timoun.

Pa flite li nan figi yon timoun—flite pwodui pou pouse moustik yo nan men ou epi answit dousman nan figi timoun nan.

Flite rad ak materyèl yo avèk yon pwodui EPA apwouve pou pouse ensèk tankou permethrin pou jwenn plis pwoteksyon.

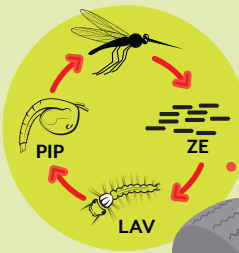
FloridaHealth.gov/zika
Florida Department of Health



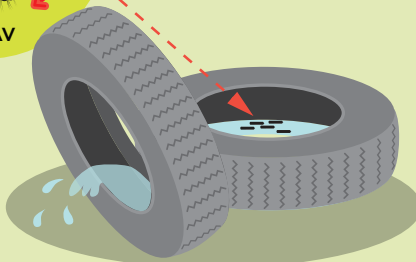


Anpeche repwodiksyon MOUSTIK!

Moustik yo repwodui lè yo ponn ze nan ak toupre dlo dòmi.



Sèlman yon ti kiyè oswa bouchon boutèy dlo ki dòmi pandan plis pase yon semèn ase pou moustik yo repwodui ak miltipliye.



Lakay ou oswa nan biznis ou: Retire atik ki deyò epi ou pa itilize paske yo kapab kenbe dlo dòmi.



Nan zòn tout bilding yo:

- Omwen yon fwa pa semèn, vid, chavire oswa kouvri nenpòt sa ki kapab kenbe dlo:
- kawotchou yo
- bokit yo
- fwèt yo
- pisin yo ak kouvèti
- pisin yo
- abrevwa zwazo
- poubèl, bwat fatra ak poubèl resiklaj
- kouvèti bato oswa oto
- goutyè
- glasyè yo
- veso bèt kay



Nan jaden ou: Retire dlo dòmi po flè yo ak soukoup yo. Kèk plant, tankou bwomelya, kenbe dlo nan lav yo—floche plant ki kenbe dlo yo avèk kawotchou ou yon fwa pa semèn.

