



# Depistaj pou COVID-19

FloridaHealth.gov/COVID-19 • Depatman Sante Florid

1

## Èske ou santi sentòm?

Sentòm yo ka parèt 2 a 14 jou apre ou te ekspoze nan viris la.

Sentòm ki pi kouran yo pou COVID-19 se **tous ak souf kout**. Lòt sentòm yo gen ladan lafyèv, frison, souke, doulè nan misk, maltèt, malgòj, ak vin pa ka pran gou oswa pran sant.



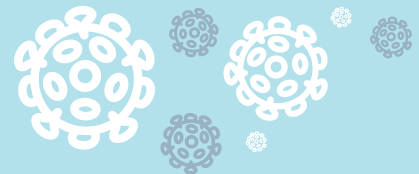
2

Èske ou te tounen sot nan vwayaj aletranje oswa nan kwazyè nan 14 jou ki sot pase yo epi ou gen nenpòt nan sentòm yo ki anwo a?



3

Èske ou te ozalantou yon moun ki gen dyagnostik COVID-19?



Si ou reponn "wi" pou nenpòt nan kesyon yo ki anwo a, rele founisè swen sante ou oswa depatman sante konte ou (County Health Department, CHD); pou fè sa, eskane kòd la pou jwenn zouti pou chèche CHD zòn lan. Oswa rele nan 1-866-779-6121.



## Konsèy

- Siveye tèt ou oumenm pou lafyèv, tous oswa lòt sentòm respiratwa pandan 14 jou.
- Evite kontak avèk moun ki malad.
- Retade nenpòt plan vwayaj anplis jiskaske ou pa malad ankò.
- Lave men ou souvan avèk savon ak dlo pandan 20 segonn omwen.
- Kouvri bouch ou ak nen ou avèk yon klinèks oubyen manch rad ou lè ou ap touse oswa etènne. Jete klinèks la nan fatra.