



Examen de detección para el COVID-19

FloridaHealth.gov/COVID-19 • Departamento de Salud de Florida

1

¿Está presentando síntomas?

Los síntomas pueden aparecer de 2 a 14 días después de la exposición al virus.

Los síntomas más frecuentes de la COVID-19 son tos y falta de aire. Otros síntomas incluyen fiebre, escalofríos, temblores, dolor muscular, dolores de cabeza, dolor de garganta y pérdida del gusto o del olfato que antes no tenía.



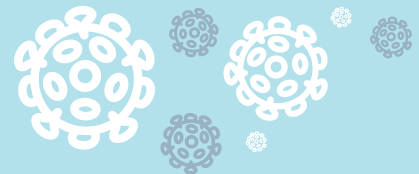
2

¿Ha regresado de un viaje internacional o de un crucero dentro de los últimos 14 días y tiene alguno de los síntomas arriba?



3

¿Ha estado alrededor de alguien diagnosticado con COVID-19?



Si respondió “sí” a alguna de las preguntas anteriores, llame a su proveedor de atención médica o al departamento de salud de su condado (county health department, CHD) escaneando el código para el buscador del CHD local. O llame al 1-866-779-6121.



Recomendación

- Monitórease para detectar fiebre, tos u otros síntomas respiratorios durante 14 días.
- Evite el contacto con personas que están enfermas.
- Demore todo plan de viaje adicional hasta que ya no esté enfermo.
- Lávese las manos a menudo con agua y jabón durante al menos 20 segundos.
- Cubra su boca con un pañuelo de papel o con la manga al toser o estornudar. Deseche el pañuelo de papel en la basura.