



COVID-19

Depistaj pou Moun aje

FloridaHealth.gov/COVID-19 • Depatman Sante Florid

1

Èske ou santi sentòm?

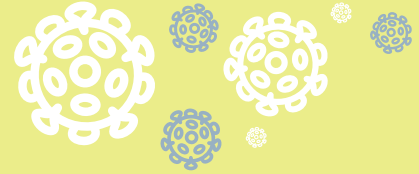
Sentòm yo ka parèt 2 a 14 jou apre ou te ekspoze nan viris la.

Sentòm ki pi kouran yo pou COVID-19 se **tous ak souf kout**. Lòt sentòm yo gen ladan lafyèv oswa frison, difikilte pou respire, fatig, doulè nan misk oswa doulè nan kò, maltèt, vin pa ka pran gou oswa pran sant, malgòj, konjesyon oswa nen k ap koule, kèplen oswa vomisman, epi dyare.



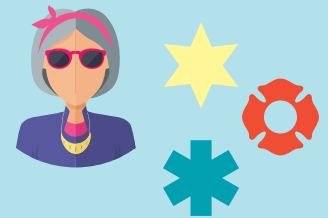
2

Èske ou te ozalantou yon moun ki gen dyagnostik COVID-19?



3

Èske ou gen laj plis pase 65 lane, ou gen pwoblèm sante kache, ou se yon travayè swen sante oswa yon premye entèvenan?



Si ou reponn “wi” pou nenpòt nan kesyon yo ki anwo a, rele founisè swen sante ou oswa depatman sante konte ou (County Health Department, CHD) pou fè sa, eskane kòd la pou jwenn zouti pou chèche CHD zòn lan. Oswa rele nan 1-866-779-6121.



Konsèy

- Evite kontak avèk moun ki malad.
- Lave men ou souvan avèk savon ak dlo pandan 20 segonn omwen.
- Mete yon mask ak distans sosyal pou omwen 6 pye lè an piblik.

CDC bay nouvo opsyon pou redwi karantèn. Eskane kòd la pou n aprann plis.

