



No retrase la atención

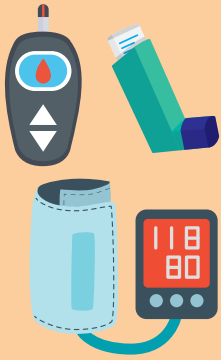
Durante el brote de la COVID-19

FloridaHealth.gov/COVID-19 • Departamento de Salud de Florida



Llame al 911, si necesita ayuda para una emergencia médica o cualquier emergencia relacionada con una afección de salud que tenga.

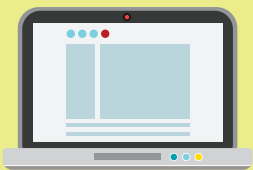
No retrase su atención por la COVID-19. Los departamentos de emergencia en Florida están preparados para ayudarlo. Tienen planes activados que permiten operaciones normales mientras se atiende a pacientes con la COVID-19.



Si tiene 65 años o más, o si tiene alguna de las siguientes afecciones, es importante cuidar su salud durante el brote de la COVID-19.

- Enfermedad pulmonar crónica o asma de moderada a grave
- Afección cardíaca grave
- Obesidad grave (índice de masa corporal de 40+)
- Diabetes
- Nefropatía crónica en diálisis
- Enfermedad hepática
- Sistema inmunitario comprometido por: tratamiento de cáncer, tabaquismo, trasplante de médula ósea o de órganos, deficiencias inmunitarias, VIH o SIDA mal controlados y uso prolongado de corticosteroides y otros medicamentos debilitantes inmunológicos

Proteja su salud durante este brote:



- Manténgase en contacto con su médico. La mayoría de las prácticas médicas en Florida están proporcionando servicios de telesalud.
- Siga tomando sus medicamentos y no haga cambios en su gestión médica o planes de tratamiento sin antes hablar con su médico.
- Mantenga al menos un suministro de 2 semanas de medicamentos con receta y sin receta. Hable con su médico, aseguradora y farmacéutico acerca de estos suministros adicionales.
- Asegúrese de que sus vacunas estén actualizadas, especialmente las vacunas contra la gripe y la neumonía.



Conozca los síntomas frecuentes de la COVID-19:

- Fiebre
- Escalofríos
- Dolor de cabeza
- Tos
- Temblor repetido con escalofríos
- Dolor de garganta
- Falta de aire
- Dolor muscular
- Pérdida del gusto o del olfato reciente
- Dificultad para respirar



Conozca los signos de advertencia de emergencia de la COVID-19:

- Problemas para respirar
- Dolor o presión persistente en el pecho
- Confusión que antes no tenía o incapacidad para despertarse
- Labios o cara azulados