

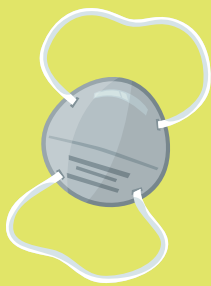


Etablisman Rezidans Asiste yo Ka Anpeche Pwopagasyon COVID-19

Depatman Sante Florid • FloridaHealth.gov/COVID-19

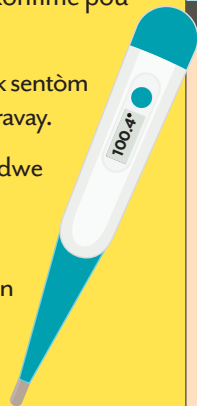
Anpeche COVID-19 antre ak sòti nan etablisman ou an.

- **PA OTORIZE VIZITÈ SÒF** pou sitiyasyon fen lavi yo.
- Mete limit nan antre pou volontè yo ak pèsònèl ak anplwaye ki pa endispansab yo.
- Egziye mask nan figi pou nenpòt moun ki otorize antre, ak pou rezidan ki dwe sòti pou pwosedi medikal.
- Anile pwomnad, aktivite an gwoup ak repa an komen.



Idantifye enfeksyon yo byen bonè kay pèsònèl la ak anplwaye yo.

- Etablisman an dwe kenbe yon lis ajou pou anplwaye sou kontra yo pou kapab kominike mizajou sou ka sispèk oswa konfime pou COVID-19.
- Yo dwe evalye pèsònèl la ak anplwaye yo pou lafyèv ak sentòm respiratwa anvan kòmansman ak nan fen chak peryòd travay.
- Pèsònèl ak anplwaye ki gen sentòm oswa ki malad dwe mete mask sou figi yo epi ale dirèkteman lakay yo.
- Pèsònèl ak anplwaye ki vin gen sentòm andeyò peryòd travay yo dwe rapòte eta yo bay etablisman an epi si sa aplikab, bay ajans ki anplwaye yo a, epi rete lakay yo.



Netwaye ak dezenfekte.

Pèsònèl menaj ak sèvis netwayaj dwe itilize ekipman pwoteksyon pèsònèl (Personal Protective Equipment, PPE) ki apwopriye. Si pa gen anplas règleman, pwosedi ak pwodui pou netwayaj anviwònman ak dezenfeksyon etablisman an, itilize omwen:

- Rekòmandasyon Pwovizwa pou Fwaye Ozetazini ki gen Maladi Kowonaviris 2019 Sispèk/Konfime: tinyurl.com/vyc9tdv
- Dezenfektan anrejistre EPA: tinyurl.com/tmo4xgf



Idantifye sentòm yo epi jere enfeksyon kay rezidan yo byen bonè.

Yon rezidan ki gen COVID-19 gendwa pa montre sentòm tipik lafyèv, tous ak souf kout. Sentòm ki pa tipik yo se: nouvo malèz oswa malèz ki vin pi mal, nouvo vètij oswa dyare. **IZOLE TOUSWIT NENPÒT MOUN KI GEN SENTÒM YO.**

DE FWA NAN CHAK PERYÒD

TRAVAY: Pran siy vital, si sa posib, oksimetri poul pou rezidan ki malad yo—idantifye rezidan ki ka bezwen transfere nan yon nivo swen ki pi wo.

YON FWA NAN CHAK PERYÒD TRAVAY FÈ EVALYASYON POU:

- Lafyèv, tous ak souf kout.
- Nouvo malèz oswa malèz ki vin pi mal, nouvo vètij oswa dyare.



Fè rezidan yo ak fanmi yo konnen ki dispozisyon etablisman ou an ap pran. Bon kominikasyon se bon swen.

Si gen yon rezidan, pèsònèl oswa anplwaye ki gen COVID-19 koni oswa sispèk: PPE rekòmande pou tout swen rezidan.

Yo PA dwe itilize blouz ak gan yo pou plis pase yon sèl rezidan. Si gen ratman, rezève yo pou pwosedi ki kreye ayewosòl; swen kote gen likid ki vòltije ak flite; ak swen ki gen anpil kontak.



Yo ka itilize mask nan figi lè y ap pran swen plizyè rezidan.

Si gen ratman, rezève yo pou pèsònèl swen dirèk la. Jete mask yo lè yo: imid, andomaje oswa difisil pou respire nan yo; yo te itilize yo pandan yon pwosedi ki kreye ayewosòl; oswa yo kontamine avèk san oswa lòt likid kò.

Yo ka itilize pwoteksyon pou zye yo ankò apre yo netwaye ak dezenfekte. Yo dwe ranplase yo lè yo: andomaje oswa li difisil yo wè nan yo; yo te itilize yo pandan yon pwosedi ki kreye ayewosòl; oswa yo kontamine avèk san oswa lòt likid kò.

Pèsònèl la ak anplwaye yo dwe pratike ijyèn men ak distans sosyal nan TOUT zòn etablisman an.

